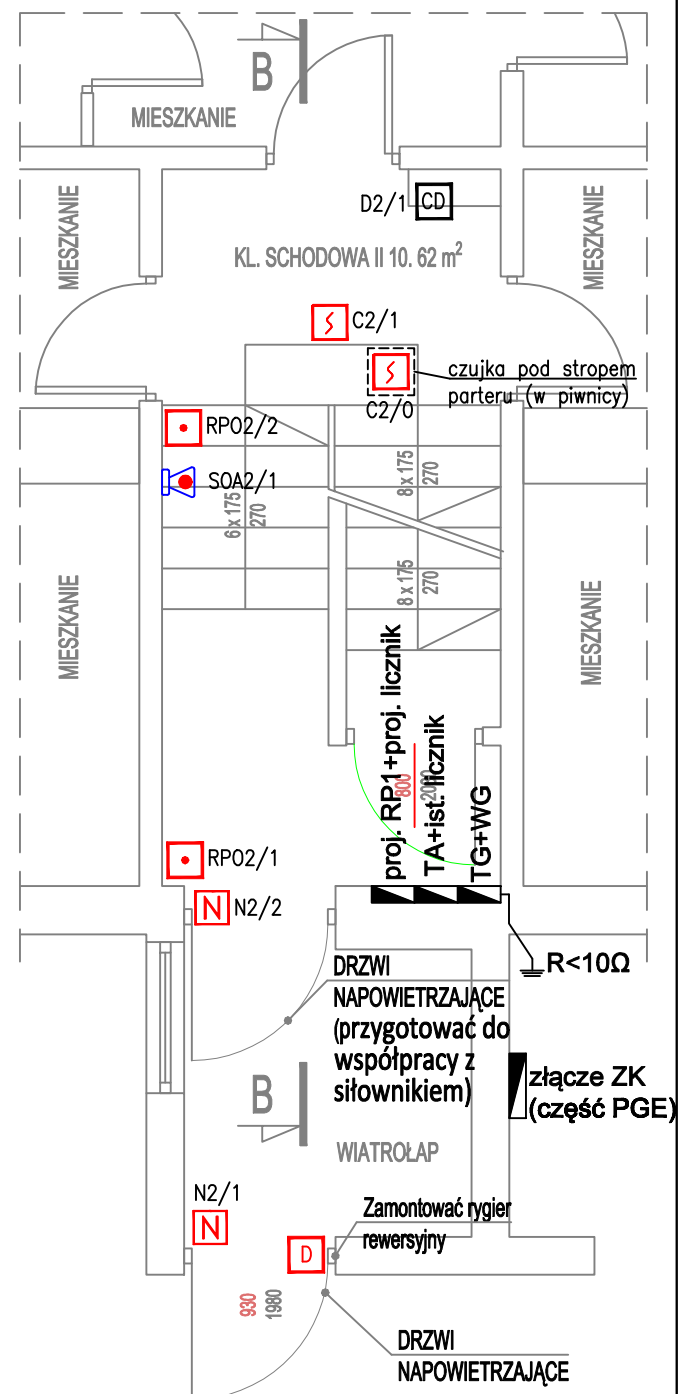
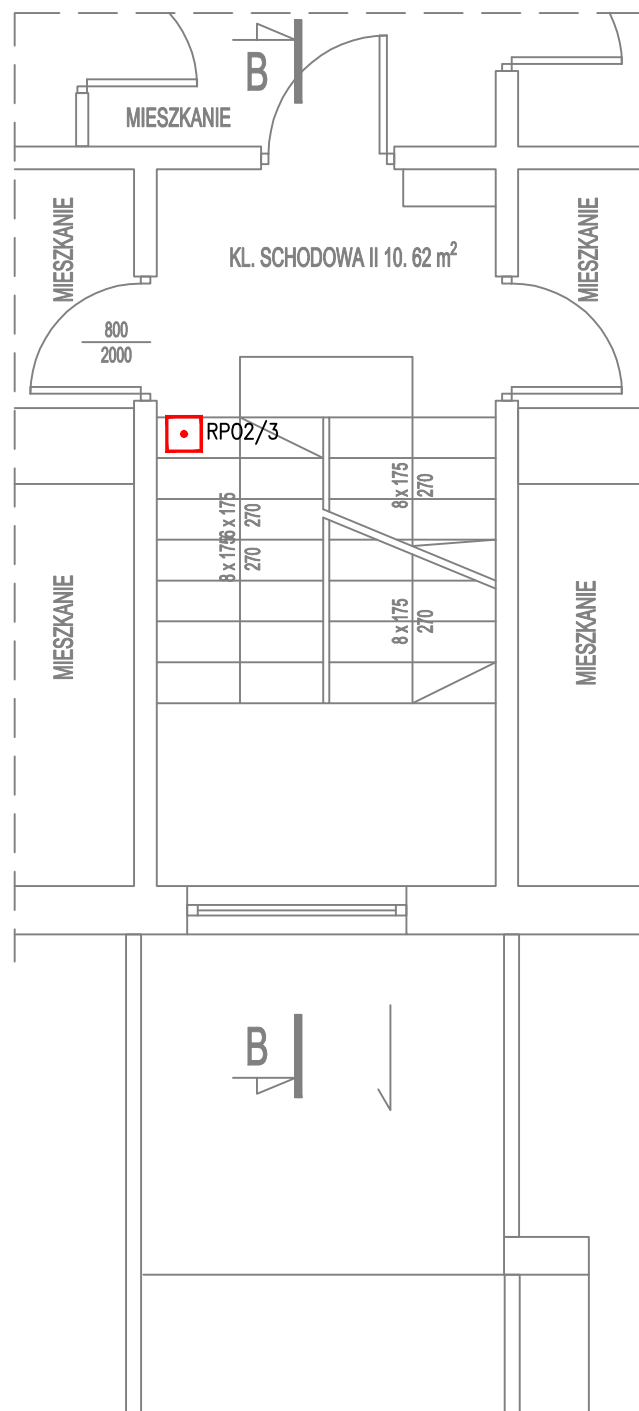


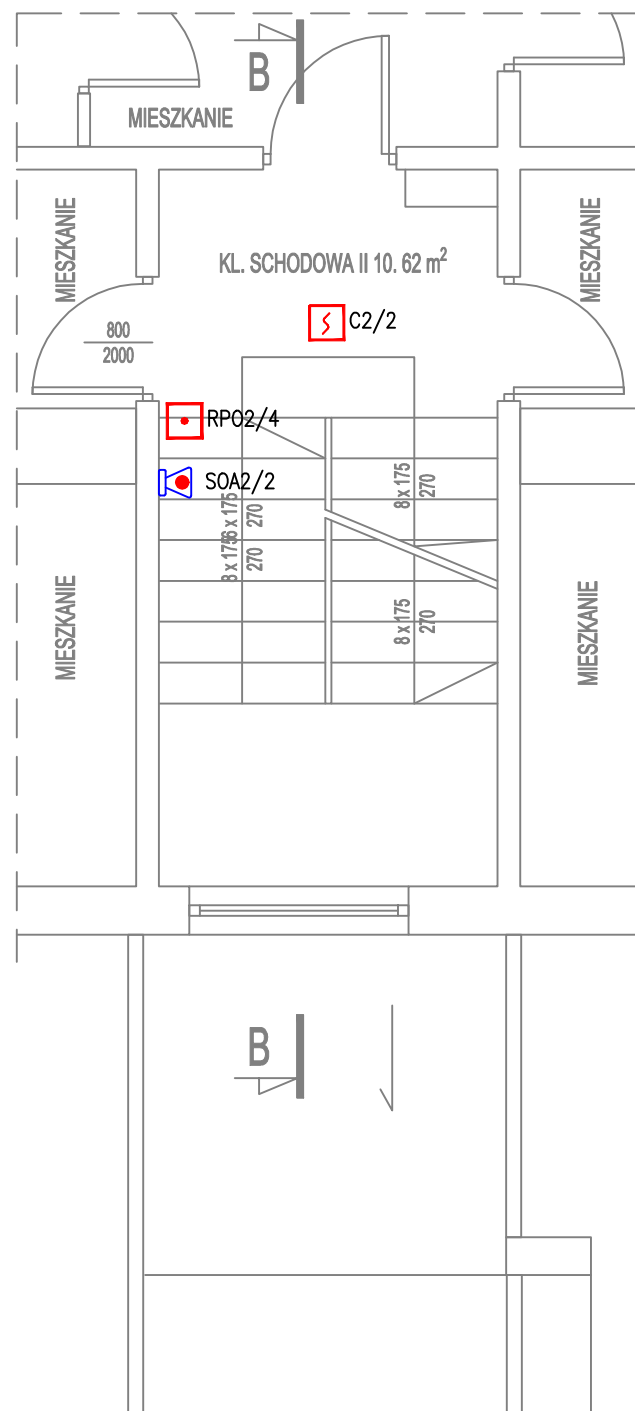
**skala 1:50**



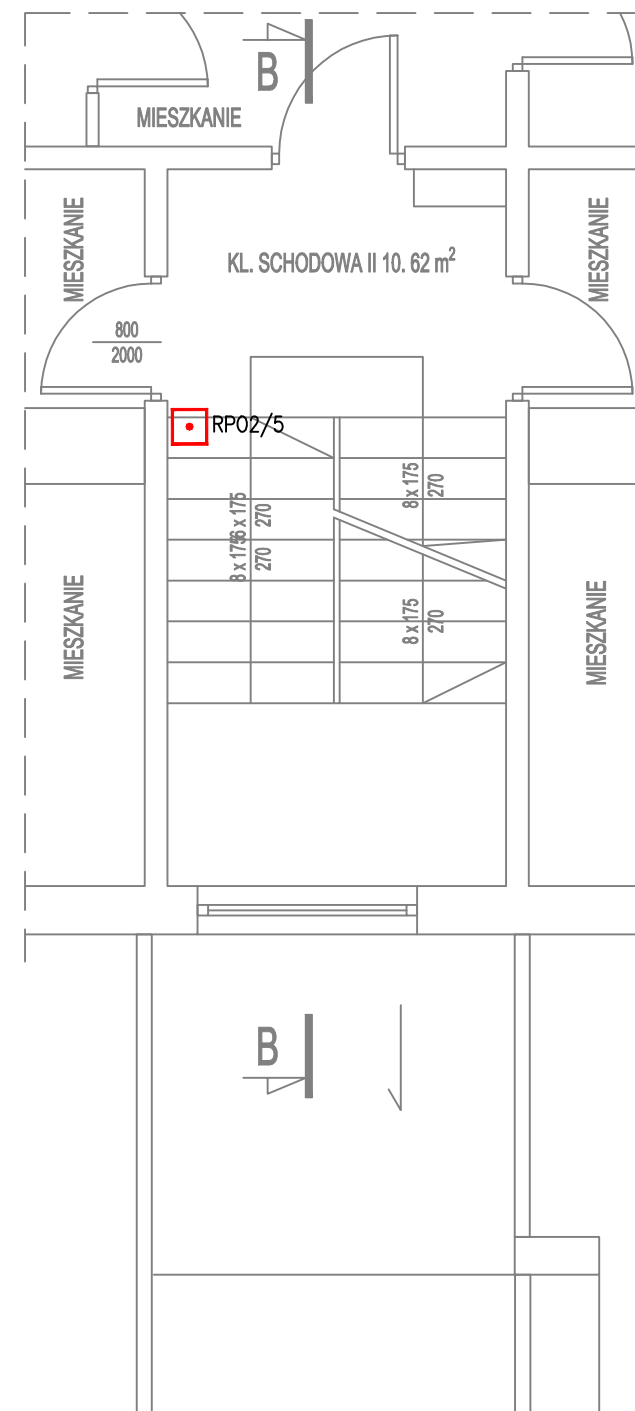
skala 1:50



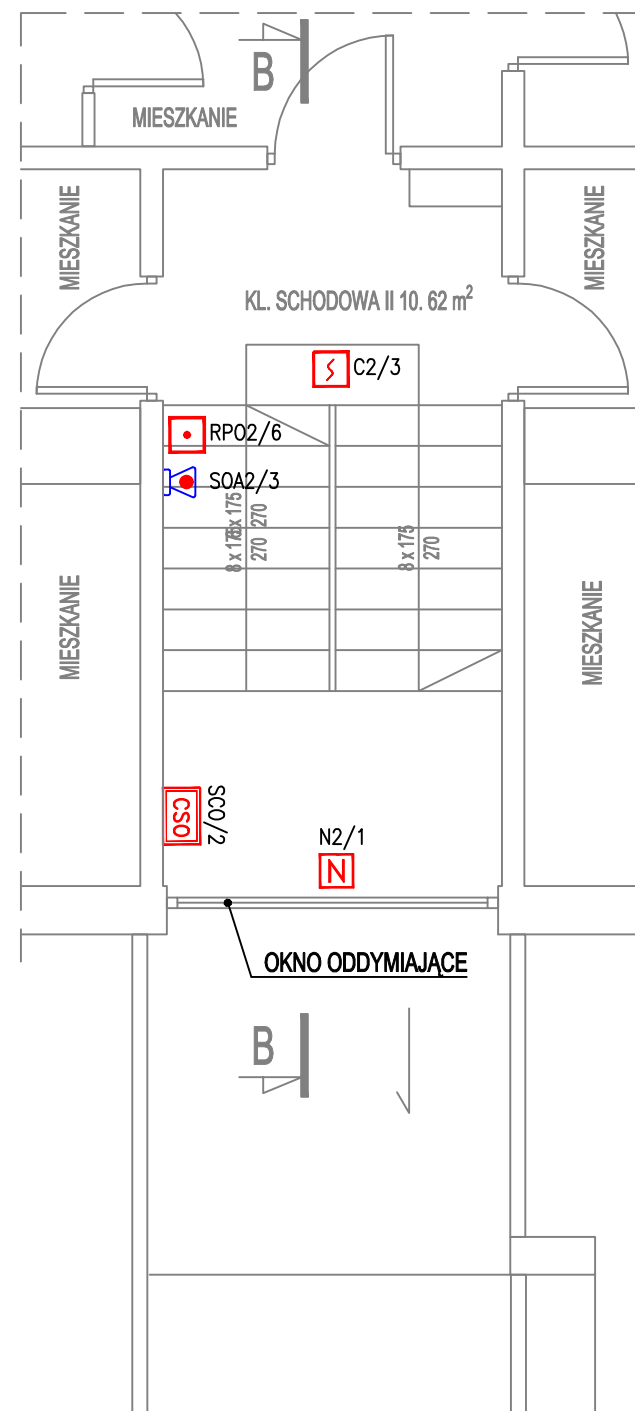
skala 1:50






skala 1:50



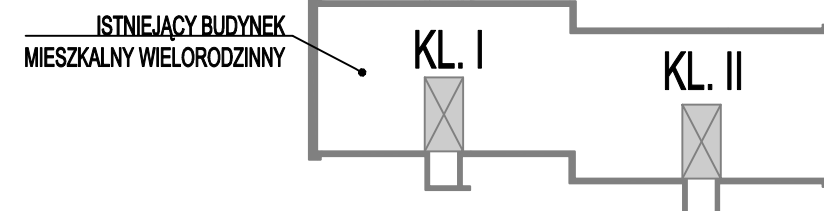
skala 1:50




**LEGENDA:**

	– centrala systemu oddymiania
	– przycisk alarmowy oddymiania
	– siłownik 24VDC
	– optyczna czujka dymu
	– Drzwi objęte domofonem (należy zastosować rygiel który zostanie zwolniony z CSO)
	– sygnalizator optyczno–akustyczny
	– Centrala domofonu dostosować do współpracy z CSO

skala 1:500



Projektował:	mgr inż. Paweł KRÓL	upr. nr: PDK/0057/PWCE/14	 <b>WIK</b> K. WRÓBEL i W. KUBISZYN 35-083 Rzeszów ul. Saletyńska 7 tel./fax 17 87-13-612 603-587-200; 695-620-740	
Opracował:	mgr inż. Paweł KRÓL			
Sprawdził:	mgr inż. Andrzej KRÓL	upr. nr: E-61/81		
Inwestor:	Rzeszowska Spółdzielnia Mieszkaniowa 35-959 Rzeszów, ul. Gąłęzowskiego 6		Skala:	Data:
Adres obiektu:	35-117 RZESZÓW, ul. Pleśniarowicza 6, działka nr 154/26, obr. 214		1:50	2025.04.
Zadanie:	PROJEKT TECHNICZNY INSTALACJI ODDYMIANIA I OŚWIETLENIA AWARYJNEGO KŁATEK SCHODOWYCH W WISTNIEJACYM BUDYNKU MIESZKALNYM WIEŁORODZINNYM WRAZ Z PRZEBUDOWĄ BUDYNKU W NIEZBĘDNYM ZAKRESIE		Branża:	Nr rys:
Treść rysunku:	INSTALACJA ODDYMIANIA KŁATKI SCHODOWEJ NR II		E	E-02.